



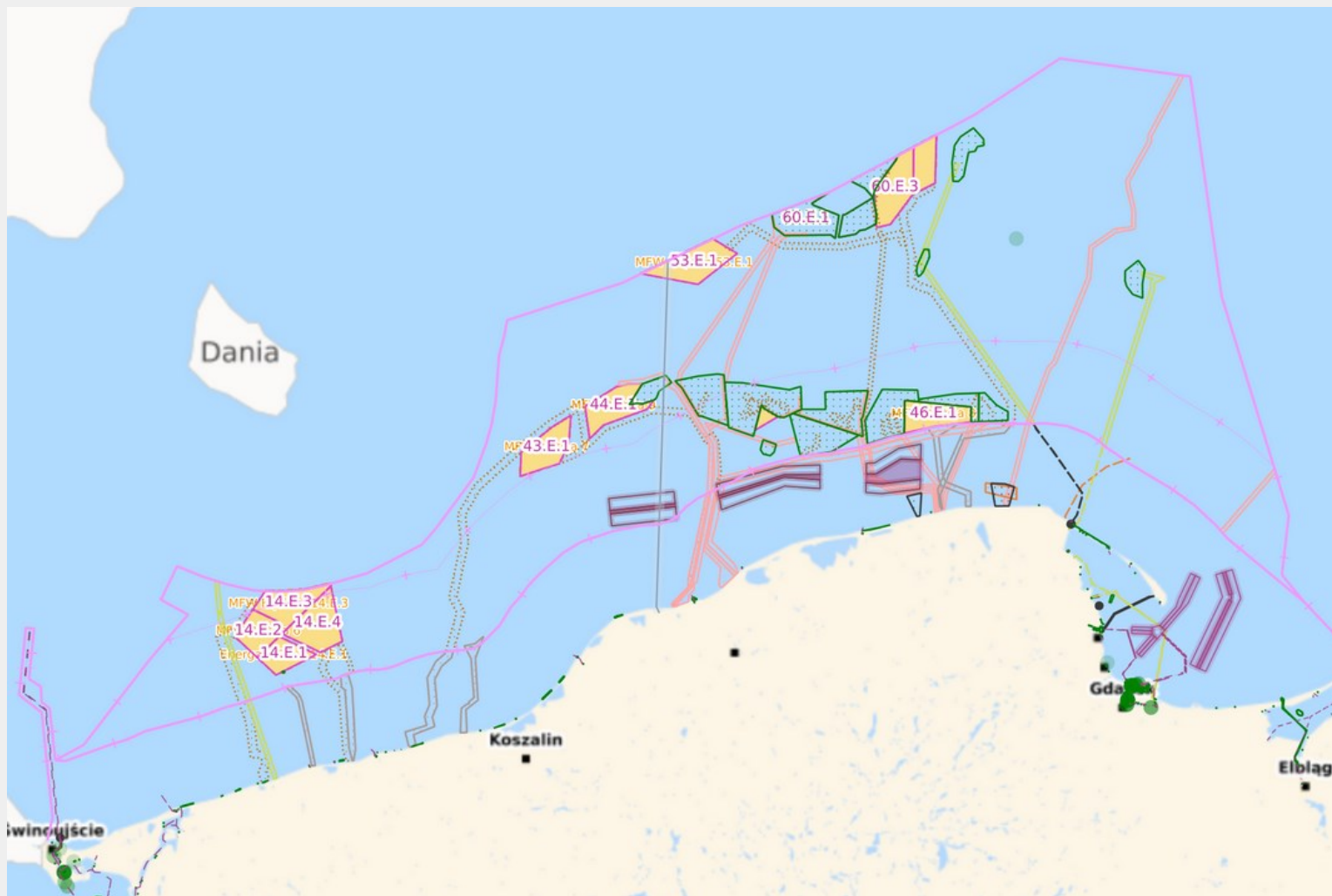
ZACHODNIOPOMORSKIE A MORSKA ENERGETYKA WIATROWA



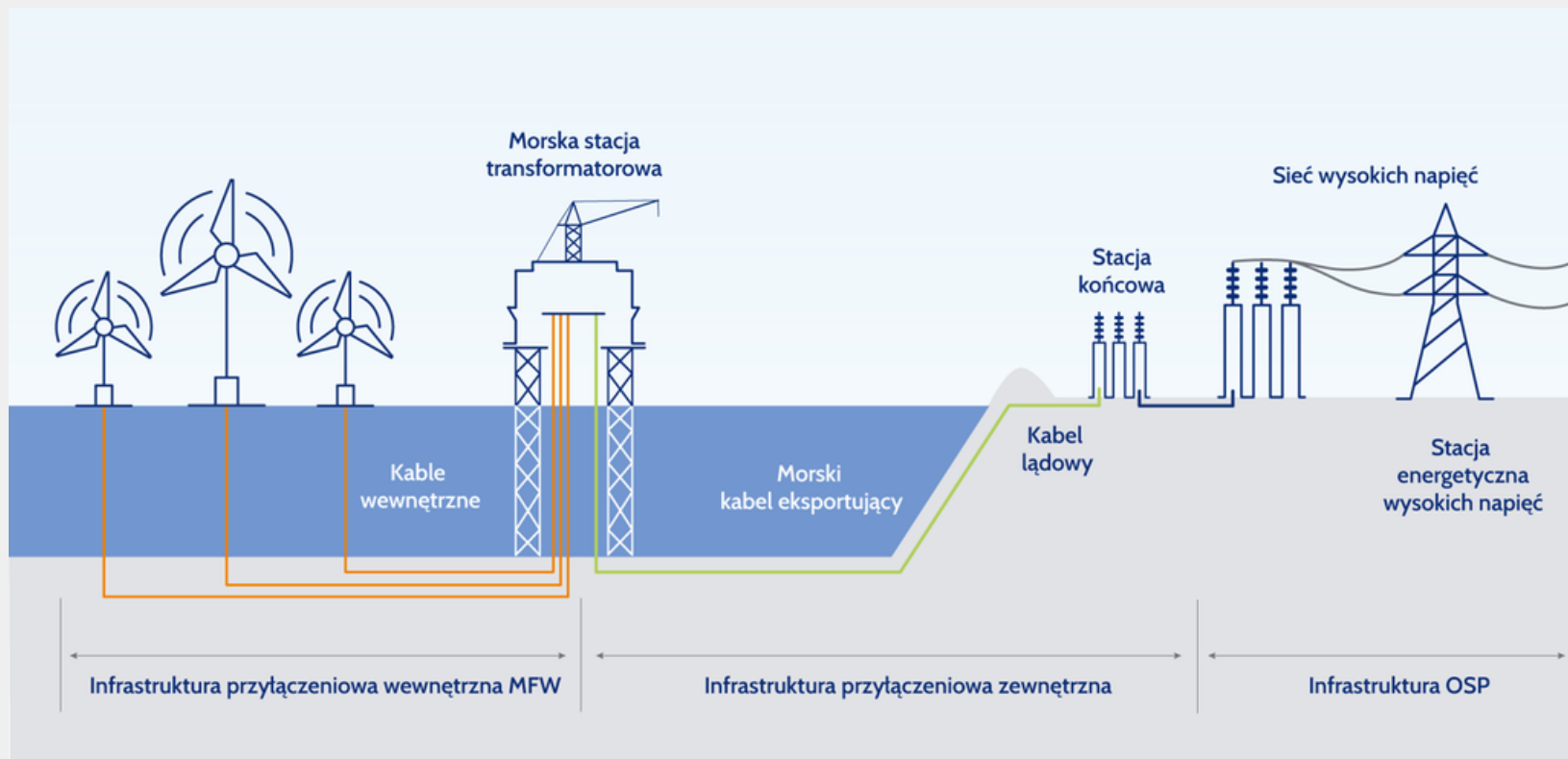
ZBROJA
ADWOKACI



MAPA (SIPAM)



SCHEMAT MFW – PGE





STATEK INSTALACYJNY TYPU JACK-UP



ZBROJA
ADWOKACI

PORTY INSTALACYJNE I SERWISOWE

- lokalizacja infrastruktury to podstawowe znaczenie dla rozwoju MEW, łańcucha dostaw i local content
- uchwała RM z dnia 30.07.2021 r. – terminal instalacyjny dla MFW (Gdynia), objęty Krajowym Planem Odbudowy
- KPO – Gdynia oraz Łeba i Ustka
- uchwała RM z dnia 1.03.2022 r. – terminal w Gdańsku



październik 2022 r.
brak uchwały RM – decyzja inwestora
i wygrany przetarg na dzierżawę terenu



ZBROJA
ADWOKACI

MSR Gryfia O/Świnoujście



ZBROJA
ADWOKACI

Rys historyczny

- program naprawczy – 2019 r. – bez sprzedaży
- program naprawczy – 2020 r. – ze sprzedażą
- listopad 2020 r. – zwolnienia grupowe
- styczeń–luty 2021 r. – faktyczne zamknięcie zakładu
- przetarg – 58.000.000 zł (pierwsza oferta prywatnego inwestora)
- grudzień 2021 r. – ZMPSiŚ korzysta z prawa pierwszeństwa do użytkowania wieczystego zbywanych działek



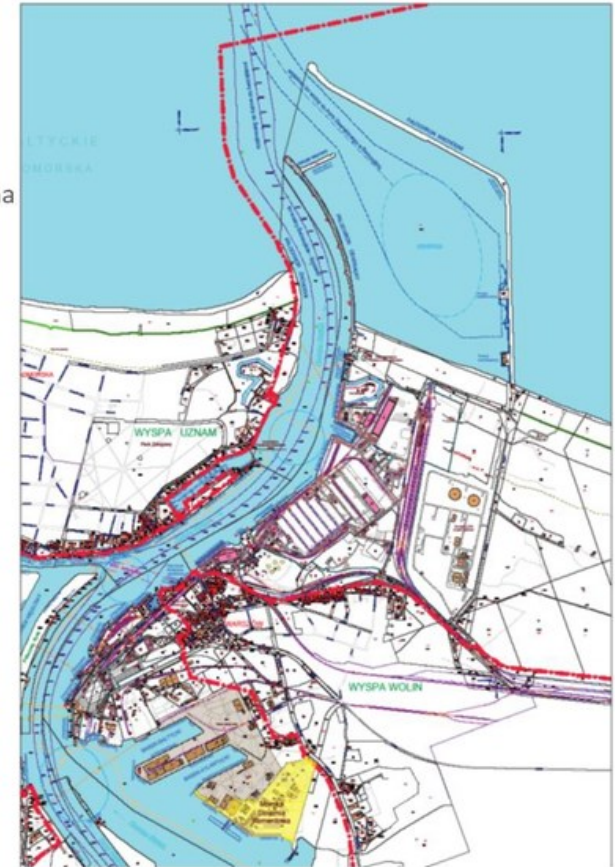
TERMINAL INSTALACYJNY



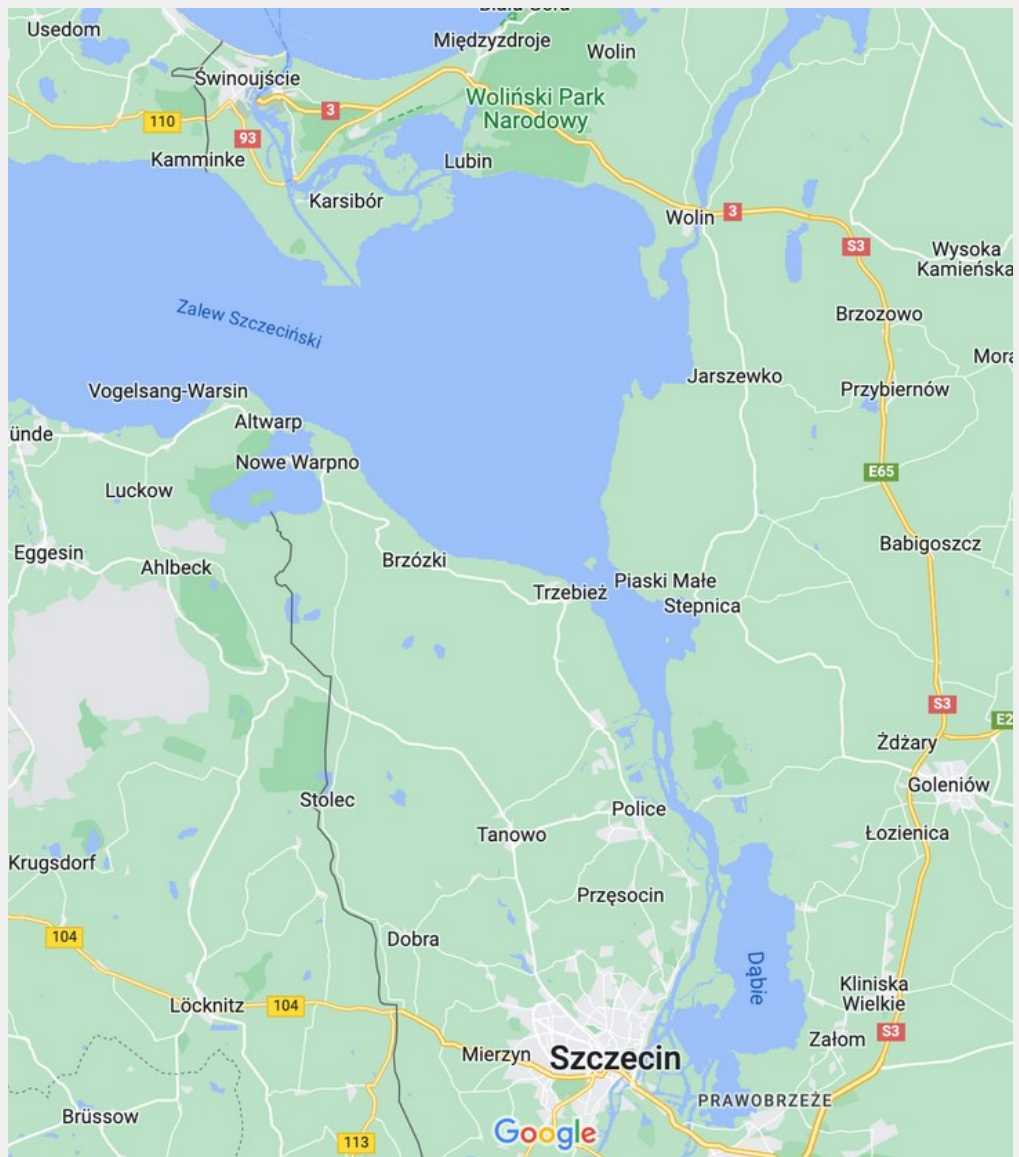
ZBROJA
ADWOKACI

LOKALIZACJA TERMINAŁA INSTALACYJNEGO W PORCIE W ŚWINOUJŚCIU

- Odległość od wejścia do portu ca 6 km
- Powierzchnia terenu po załadowniu ok 23 ha







ZBROJA
ADWOKACI

ST3 OFFSHORE – W UPADŁOŚCI



ZBROJA
ADWOKACI

Rys historyczny

- 2014 r. – budowa
- 2015 r. – początek działalności
- grudzień 2017 r. – restrukturyzacja
- marzec 2020 r. – upadłość

**cena wywoławcza
(po zniżkach)
165 mln zł**



SECTOR DEAL

15.09.2021 r. porozumienie sektorowe na rzecz rozwoju morskiej energetyki wiatrowej w Polsce



ZBROJA
ADWOKACI

SZANSE

- port instalacyjny (Świnoujście)
- porty serwisowe (Świnoujście, Kołobrzeg, Darłowo)
- produkcja elementów MFW
- budowa, przebudowa i utrzymanie floty
- podwykonawstwo
- dostawy
- kadry



PORT ESBJERG



ZBROJA
ADWOKACI



ZBROJA
ADWOKACI



ZBROJA ADWOKACI sp.k.

Szczecin, ul. Przestrzenna 11/4

www.zbrojaadwokaci.pl



ZBROJA
ADWOKACI